

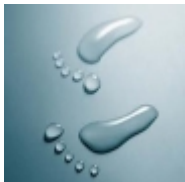


DœÑ(Đ»Đ^{3/4} Ñ€ÑfÑ†Đ^{1/2}Đ^{3/4}Đ¹ Ñ€Đ°Đ±Đ^{3/4}Ñ,Ñ(Đ²
 Đ•Đ Đ^{1/2}Đ^{1/2}Đ^{1/4}
 Đ•Đ^{3/4}Đ²Đ^{3/4}Ñ€Đ^{3/4}Đ´Đµ, Đ°ÑfĐ¿Đ,Ñ,Ñ€
 Ñ,Đ^{3/4}Đ²Đ°Ñ€Ñ(Đ»Đ^{3/4}Đ²Đ°Ñ€ĐµĐ^{1/2}Đ,Ñ•.
 DœÑ(Đ»Đ^{3/4}Đ²Đ°Ñ€Đ^{1/2}Đ^{1/2}.Ñ€Ñ,,

ĐŸĐ,Đ^{3/4}ĐµĐ^{1/2}Ñ,Ñ((Ñ•ÑfÑ...Đ,Đµ) _



ĐŸĐ,Đ^{3/4}ĐµĐ^{1/2}Ñ,Ñ(Đ±Ñ(Đ²Đ°ÑŽÑ, Đ°Đ^{3/4}Ñ•Đ^{1/4}ĐµÑ,Đ,Ñ†ĐµÑ•Đ°Đ,Đµ,
 Ñ•Đ,Đ^{1/2}Ñ,ĐµÑ,Đ,Ñ†ĐµÑ•Đ°Đ,Đµ,Đ^{1/2}Đ°Ñ,ÑfÑ€Đ»Ñ€Đ^{1/2}Ñ(Đµ (Đ^{1/4}Đ,Đ^{1/2}ĐµÑ€Đ»Ñ€Đ^{1/2}Ñ(Đµ),
 Đ»Đ°Đ°Đ^{3/4}Đ²Ñ(Đµ.ĐŸĐ,Đ^{3/4}ĐµĐ^{1/2}Ñ,Ñ(Đ´Đ°ÑŽÑ,Ñ•Ñ,Đ°Đ±Đ,Đ»Ñ€Đ^{1/2}Ñ(Đ¹Đ°Ñ€Đ°Ñ•Đ,Đ²Ñ(Đ¹
 Ñ†Đ²ĐµÑ,,Đ°Đ^{3/4}Ñ,Đ^{3/4}Ñ€Ñ(Đ¹Đ^{1/2}Đµ Ñ€Đ°Ñ•Đ¿Đ^{3/4}Đ»Đ•ĐµÑ,Ñ•Ñ•,Đ,Ñ†ĐµÑ,Đ°Đ,Đµ
 Đ³Ñ€Đ°Đ^{1/2}Đ,Ñ†Ñ(Đ²Đ°Ñ´ĐµĐ^{3/4}Ñ€Đ°Đ•Đ^{1/2}Đ^{3/4}Ñ†Đ²ĐµÑ,Đ^{1/2}Đ^{3/4}Đ^{3/4}Đ^{1/4}Ñ(Đ»Đ°
 Đ^{3/4}Ñ•Ñ,Đ°Đ^{1/2}ÑfÑ,Ñ•Ñ•Đ^{1/2}Đ°Đ^{1/4}ĐµÑ•Ñ,Đµ.Đ-ĐµĐ»Đ°Ñ,ĐµĐ»Ñ€Đ^{1/2}Đ^{3/4}
 Đ¿Ñ€ĐµĐ Đ²Đ°Ñ€Đ,Ñ,ĐµĐ»Ñ€Đ^{1/2}Đ^{3/4}Ñ,Ñ%Đ°Ñ,ĐµĐ»Ñ€Đ^{1/2}Đ^{3/4}Đ¿ĐµÑ€ĐµÑ,ĐµÑ€ĐµÑ,Ñ€Ñ•
 Đ»ÑŽĐ±Ñ(Đ^{1/4}Đ^{1/4}Đ°Ñ•Đ»Đ^{3/4}Đ^{1/4},Đ³Đ»Đ,Ñ†ĐµÑ€Đ,Đ^{1/2}Đ^{3/4}Đ^{1/4}Đ,Đ»Đ,Ñ•Đ¿Đ,Ñ€Ñ,Đ^{3/4}Đ^{1/4},Ñ†Ñ,Đ^{3/4}Đ±Ñ(Đ^{3/4}Đ^{1/2}Đ,Đ^{1/2}ĐµĐ^{3/4}Ñ•ĐµĐ»Đ,Đ²Đ²Đ,Đ´ĐµĐ°Đ^{3/4}Đ^{1/4}Đ^{3/4}Ñ†Đ°Đ^{3/4}Đ²Đ^{1/2}Đ°Đ´Đ^{1/2}ĐµĐ^{1/4}Ñ(Đ»Đ°.
 ĐŸĐ,Đ^{3/4}ĐµĐ^{1/2}Ñ,Ñ(Đ´ĐµĐ»Đ°ÑŽÑ,Đ¿Ñ€Đ^{3/4}Đ•Ñ€Đ°Ñ†Đ^{1/2}ÑfÑŽĐ^{3/4}Ñ•Đ^{1/2}Đ^{3/4}Đ²ÑfĐ±Đ^{3/4}Đ»ĐµĐµ
 Đ^{1/4}ÑfÑ,Đ^{1/2}Đ^{3/4}Đ¹.



Đ“Đ»Đ,Ñ†ĐµÑ€Đ,Đ^{1/2}ĐŞĐ”Đ•100Đ³Ñ€.
 120ĐÑfĐ±

DœĐ°Ñ•Ñ•Đ°100Đ³Ñ€. [\[ĐŸĐ^{3/4}Đ´Ñ€Đ^{3/4}Đ±Đ^{1/2}ĐµĐµ...\]](#)



ĐšÑ€Đ°Ñ•Đ,Ñ,ĐµĐ»Ñ€Đ´Đ»Ñ•
 Đ³ĐµĐ¹Đ•ĐµÑ€Đ^{3/4}Đ²(Đ±Đ^{3/4}Đ^{1/4}Đ±Đ^{3/4}Ñ†ĐµĐ°)Đ•Đ»Ñ(Đ¹10Đ³Ñ€.
 200ĐÑfĐ±

DœĐ°Ñ•Ñ•Đ°10Đ³Ñ€Đ°Đ^{1/4}Đ^{1/4} [\[ĐŸĐ^{3/4}Đ´Ñ€Đ^{3/4}Đ±Đ^{1/2}ĐµĐµ...\]](#)



ĐšÑ€Đ°Ñ•Đ,Ñ,ĐμĐ»ÑƇĐ Đ´Đ»Ñ•
Đ³ĐμĐ¹Đ-ĐμÑ€Đ³⁄₄Đ²(Đ±Đ³⁄₄Đ¹⁄₄Đ±Đ³⁄₄Ñ‡ĐμĐ⁰) Đ—ĐμĐ»ĐμĐ¹⁄₂Ñ(Đ¹ 10
Đ³Ñ€.
200Đ ÑfĐ±

ĐœĐ°Ñ•Ñ•Đ° 10 Đ³Ñ€Đ°Đ¹⁄₄Đ¹⁄₄ [\[ĐŸĐ³⁄₄Đ´Ñ€Đ³⁄₄Đ±Đ¹⁄₂ĐμĐμ...\]](#)



ĐšÑ€Đ°Ñ•Đ,Ñ,ĐμĐ»ÑƇĐ Đ´Đ»Ñ•
Đ³ĐμĐ¹Đ-ĐμÑ€Đ³⁄₄Đ²(Đ±Đ³⁄₄Đ¹⁄₄Đ±Đ³⁄₄Ñ‡ĐμĐ⁰) Đ»Đ,Đ¹⁄₄Đ³⁄₄Đ¹⁄₂Đ¹⁄₂Ñ(Đ¹ 10
Đ³Ñ€.
200Đ ÑfĐ±

ĐœĐ°Ñ•Ñ•Đ° 10 Đ³Ñ€Đ°Đ¹⁄₄Đ¹⁄₄ [\[ĐŸĐ³⁄₄Đ´Ñ€Đ³⁄₄Đ±Đ¹⁄₂ĐμĐμ...\]](#)



ĐšÑ€Đ°Ñ•Đ,Ñ,ĐμĐ»ÑƇĐ Đ´Đ»Ñ•
Đ³ĐμĐ¹Đ-ĐμÑ€Đ³⁄₄Đ²(Đ±Đ³⁄₄Đ¹⁄₄Đ±Đ³⁄₄Ñ‡ĐμĐ⁰) ĐœĐ°Đ»Đ,Đ¹⁄₂Đ° 10 Đ³Ñ€.
200Đ ÑfĐ±

ĐœĐ°Ñ•Ñ•Đ° 10 Đ³Ñ€Đ°Đ¹⁄₄Đ¹⁄₄ [\[ĐŸĐ³⁄₄Đ´Ñ€Đ³⁄₄Đ±Đ¹⁄₂ĐμĐμ...\]](#)



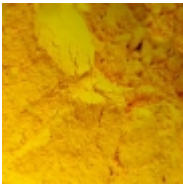
ĐšÑ€Đ°Ñ•Đ,Ñ,ĐμĐ»ÑƇĐ Đ´Đ»Ñ•
Đ³ĐμĐ¹Đ-ĐμÑ€Đ³⁄₄Đ²(Đ±Đ³⁄₄Đ¹⁄₄Đ±Đ³⁄₄Ñ‡ĐμĐ⁰) ĐjĐ,Đ¹⁄₂Đ,Đ¹ 10 Đ³Ñ€.
200Đ ÑfĐ±

ĐœĐ°Ñ•Ñ•Đ° 10 Đ³Ñ€€. [\[ĐŸĐ³⁄₄Đ´Ñ€Đ³⁄₄Đ±Đ¹⁄₂ĐμĐμ...\]](#)



ĐŸĐ,Đ³Đ¹⁄₄ĐμĐ¹⁄₂Ñ, Đ´ĐμĐ»Ñ(Đ¹ Đ´Đ,Đ³⁄₄Đ⁰Ñ•Đ,Đ´Ñ,Đ,Ñ,Đ°Đ¹⁄₂Đ° (TiO2)
30 Đ³Ñ€.
80Đ ÑfĐ±

ĐœĐ°Ñ•Ñ•Đ° : 30 Đ³Ñ€Đ°Đ¹⁄₄Đ¹⁄₄ [\[ĐŸĐ³⁄₄Đ´Ñ€Đ³⁄₄Đ±Đ¹⁄₂ĐμĐμ...\]](#)



ĐŸĐ, Đ³Đ¼ĐμĐ½Ñ, Đ°Đ¾Ñ•Đ¼ĐμÑ, . Ñ•ÑfÑ...Đ¾Đ¹ Đ-ĐμĐ»Ñ,ÑĐ¹ 5 Đ³.
65Đ ÑfĐ±

ĐœĐ°Ñ•Ñ•Đ° 5 Đ³Ñ€Đ°Đ¼Đ¼ [\[ĐŸĐ¾Đ Ñ€Đ¾Đ±Đ½ĐμĐμ...\]](#)



ĐŸĐ, Đ³Đ¼ĐμĐ½Ñ, Đ°Đ¾Ñ•Đ¼ĐμÑ, . Ñ•ÑfÑ...Đ¾Đ¹
ĐšĐ¾Ñ€Đ, Ñ±Đ½ĐμĐ²ÑĐ¹ 5 Đ³.
65Đ ÑfĐ±

ĐœĐ°Ñ•Ñ•Đ° 5 Đ³Ñ€Đ°Đ¼Đ¼ [\[ĐŸĐ¾Đ Ñ€Đ¾Đ±Đ½ĐμĐμ...\]](#)



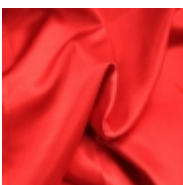
ĐŸĐ, Đ³Đ¼ĐμĐ½Ñ, Đ½ĐμĐ¾Đ½Đ¾Đ²ÑĐ¹ Đ-ĐμĐ»Ñ,ÑĐ¹ Ñ•ÑfÑ...Đ¾Đ¹
5 Đ³Ñ€Đ°Đ¼Đ¼
105Đ ÑfĐ±

[\[ĐŸĐ¾Đ Ñ€Đ¾Đ±Đ½ĐμĐμ...\]](#)



ĐŸĐ, Đ³Đ¼ĐμĐ½Ñ, Đ½ĐμĐ¾Đ½Đ¾Đ²ÑĐ¹ Đ-ĐμĐ»ĐμĐ½ÑĐ¹
Ñ•ÑfÑ...Đ¾Đ¹ 5 Đ³Ñ€Đ°Đ¼Đ¼
125Đ ÑfĐ±

[\[ĐŸĐ¾Đ Ñ€Đ¾Đ±Đ½ĐμĐμ...\]](#)



ĐŸĐ, Đ³Đ¼ĐμĐ½Ñ, Đ½ĐμĐ¾Đ½Đ¾Đ²ÑĐ¹ ĐšÑ€Đ°Ñ•Đ½ÑĐ¹
Ñ•ÑfÑ...Đ¾Đ¹ 5 Đ³Ñ€Đ°Đ¼Đ¼
130Đ ÑfĐ±

ĐœĐ°Ñ•Ñ•Đ° 5 Đ³Ñ€Đ°Đ¼Đ¼ [\[ĐŸĐ¾Đ Ñ€Đ¾Đ±Đ½ĐμĐμ...\]](#)



ԾԿԾ, Ծ³Ծ¹/₄ԾμԾ¹/₂Ն, Ծ¹/₂ԾμԾ³/₄Ծ¹/₂Ծ³/₄Ծ²Ն, Ծ¹ Ծ, Ծ°Ծ²Ծ°Ծ¹/₂Ծ¹Ծ°
 Ն•ՆfՆ...Ծ³/₄Ծ¹ 5 Ծ³Ն€
 110Ծ ՆfԾ±

[\[ԾԿԾ³/₄Ծ¹Ն€Ծ³/₄Ծ±Ծ¹/₂ԾμԾμ...\]](#)



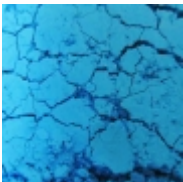
ԾԿԾ, Ծ³Ծ¹/₄ԾμԾ¹/₂Ն, Ծ¹/₂ԾμԾ³/₄Ծ¹/₂Ծ³/₄Ծ²Ն, Ծ¹ ԾձՆ€Ծ°Ծ¹/₂Ծ¶ԾμԾ²Ն, Ծ¹
 Ն•ՆfՆ...Ծ³/₄Ծ¹ 5 Ծ³Ն€Ծ°Ծ¹/₄Ծ¹/₄
 160Ծ ՆfԾ±

[\[ԾԿԾ³/₄Ծ¹Ն€Ծ³/₄Ծ±Ծ¹/₂ԾμԾμ...\]](#)



ԾԿԾ, Ծ³Ծ¹/₄ԾμԾ¹/₂Ն, Ծ¹/₂ԾμԾ³/₄Ծ¹/₂Ծ³/₄Ծ²Ն, Ծ¹ Ծ Ծ³/₄Ծ•Ծ³/₄Ծ²Ն, Ծ¹
 Ն•ՆfՆ...Ծ³/₄Ծ¹ 5 Ծ³Ն€Ծ°Ծ¹/₄Ծ¹/₄
 130Ծ ՆfԾ±

ԾœԾ°Ն•Ն•Ծ° 5 Ծ³Ն€Ծ°Ծ¹/₄Ծ¹/₄ [\[ԾԿԾ³/₄Ծ¹Ն€Ծ³/₄Ծ±Ծ¹/₂ԾμԾμ...\]](#)



ԾԿԾ, Ծ³Ծ¹/₄ԾμԾ¹/₂Ն, Ծ¹/₂ԾμԾ³/₄Ծ¹/₂Ծ³/₄Ծ²Ն, Ծ¹ ԾiԾ, Ծ¹/₂Ծ, Ծ¹ Ն•ՆfՆ...Ծ³/₄Ծ¹ 5
 Ծ³Ն€Ծ°Ծ¹/₄Ծ¹/₄
 160Ծ ՆfԾ±

ԾœԾ°Ն•Ն•Ծ° 5 Ծ³Ն€Ծ°Ծ¹/₄Ծ¹/₄ [\[ԾԿԾ³/₄Ծ¹Ն€Ծ³/₄Ծ±Ծ¹/₂ԾμԾμ...\]](#)



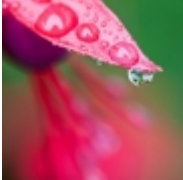
ԾԿԾ, Ծ³Ծ¹/₄ԾμԾ¹/₂Ն, Ծ¹/₂ԾμԾ³/₄Ծ¹/₂Ծ³/₄Ծ²Ն, Ծ¹ ԾœԾ, Ծ³/₄Ծ»ԾμՆ, Ծ³/₄Ծ²Ն, Ծ¹
 Ն•ՆfՆ...Ծ³/₄Ծ¹ 5 Ծ³Ն€Ծ°Ծ¹/₄Ծ¹/₄
 160Ծ ՆfԾ±

[\[ԾԿԾ³/₄Ծ¹Ն€Ծ³/₄Ծ±Ծ¹/₂ԾμԾμ...\]](#)



ԳՅԾ, ԾՅԾ^{1/4}ԾմԾ^{1/2}Ն, ԾԷԾմՆԷԾ»Ծ°Ծ^{1/4}ՆfՆ, ՆԷ (Ծ^{1/4}Ծ, Ծ°Ծ°) ԾձՆԷԾ°Ծ^{1/2}Ծ¶
 10 ԾՅՆԷ.
 120Ծ ՆfԾ±

[\[ԾՅԾ^{3/4}ԾՆԷԾ^{3/4}Ծ±Ծ^{1/2}ԾմԾմ...\]](#)



ԳՅԾ, ԾՅԾ^{1/4}ԾմԾ^{1/2}Ն, Ն°ՆfՆ...ԾՅԾ^{1/4}Ծ¹ Ծ±ՆfԾ°Ն°Ծ, Ն° 5 ԾՅ.
 100Ծ ՆfԾ±

ԾօԷԾ°Ն°Ն°Ծ° 5 ԾՅՆԷ. [\[ԾՅԾ^{3/4}ԾՆԷԾ^{3/4}Ծ±Ծ^{1/2}ԾմԾմ...\]](#)

- « « Ծ' Ծ^{1/2}Ծ°Ն±Ծ°Ծ»Ծ^{3/4}
- « ԾՅՆԷԾմԾՆ°ԾՆfՆ%°Ծ°Ն°
- 1
- ԾiԾ»ԾմԾՆfՆՉՆ%°Ծ°Ն° »
- Ծ' Ծ°Ծ^{3/4}Ծ^{1/2}ԾմՆ† » »

Ծ ԾմԾ.ՆfԾ»ՆԾԷՆ,Ծ°Ն,Ն< 1 - 19 Ծ,Ծ. 19