

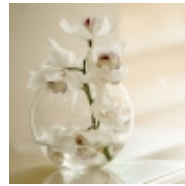


DoeÑ(Đ»Đ<sup>3/4</sup> Ñ€ÑfÑ†Đ<sup>1/2</sup>Đ<sup>3/4</sup>Đ<sup>1</sup> Ñ€Đ°Đ±Đ<sup>3/4</sup>Ñ,Ñ< Đ<sup>2</sup>  
Đ•Đ Đ¶Đ<sup>1/2</sup>ĐµĐ<sup>1/4</sup>  
Đ•Đ<sup>3/4</sup>Đ<sup>2</sup>Đ<sup>3/4</sup>Ñ€Đ<sup>3/4</sup>Đ´Đµ, Đ°ÑfĐ¿Đ,Ñ,Ñ€  
Ñ,Đ<sup>3/4</sup>Đ<sup>2</sup>Đ°Ñ€Ñ<  
Đ´Đ»Ñ• Đ<sup>1/4</sup>Ñ<Đ»Đ<sup>3/4</sup>Đ<sup>2</sup>Đ°Ñ€ĐµĐ<sup>1/2</sup>Đ,Ñ•.

ĐoeÑ(Đ»Đ<sup>3/4</sup>Đ<sup>2</sup>Đ°Ñ€Đ<sup>1/2</sup>Đ<sup>1/2</sup>.Ñ€Ñ,,

ĐžÑ,Đ´ÑfÑ^Đ°Đ° ĐžÑ€Ñ...Đ,Đ´ĐµÑ• Đ,  
Đ»Đ<sup>3/4</sup>Ñ,Đ<sup>3/4</sup>Ñ• 20 Đ<sup>1/4</sup>Đ»

240Đ ÑfĐ±



ĐžÑ,Đ´ÑfÑ^Đ°Đ° Đ¿Đ°Ñ€Ñ,,ÑžĐ¼ĐµÑ€Đ¼Đ°Ñ• ĐŸÑ€ĐµĐ¼Đ,ÑfĐ¼ ĐžÑ€Ñ...Đ,Đ´ĐµÑ• Đ, Đ»Đ¼Ñ,Đ¼Ñ•

ĐžĐ±ÑšĐµĐ¼ 20 Đ¼Đ»

ĐŸÑ€Đ¼Đ,Đ•Đ²Đ¼Đ´Ñ•Ñ,Đ²Đ¼ Đ±Ñ€Đ°Đ¼Ñ†Đ,Ñ•

Đ¼Ñ,Đ¼Đ¹Đ°Đ,Đ¹,Đ²Đ¼Đ•Đ´ÑfÑ^Đ¼Ñ<Đ¹ Đ, Đ»ĐµĐ³Đ°Đ,Đ¹ Đ°Ñ€Đ¼Đ¼Đ°Ñ, Đ¼ĐµĐ¶Đ¼Ñ<Ñ... Đ¼Ñ€Ñ...Đ,Đ´ĐµĐ¹ Đ, Đ»Đ¼Ñ,Đ¼Ñ•Đ°.

ĐŸÑ€Đ¼Đ¼ĐµĐ¼ĐµĐ¼Đ,Đµ:Đ°Đ¼Ñ•Đ¼ĐµÑ,Ñ†ĐµÑ•Đ°Đ°Ñ• Đ¿Ñ€Đ¼Đ´ÑfĐ°Ñ†Đ,Ñ•, Đ¼Ñ<Đ»Đ¼, Đ°Ñ€Đ¼Đ¼Đ°Ñ,Đ,Đ•Đ¼Ñ,Đ¼Ñ€Ñ<.

ĐžÑ,Đ´ÑfÑ^Đ°Đ° Đ, Đ°Ñ€Đ¼Đ¼Đ°Ñ,Đ,Đ•Đ¼Ñ,Đ¼Ñ€Ñ< Đ´Đ»Ñ• Đ¼Ñ<Đ»Đ° Â Đ²Đ¼Đ¼Ñ•Ñ•Ñ, Đ² Ñ€Đ°Ñ•Đ¿Đ»Đ°Đ²Đ»ĐµĐ¼Đ¼ÑfÑž Đ, Ñ•Đ»ĐµĐ³Đ°Đ°  
Đ¼Ñ•Ñ,Ñ•Đ²Ñ´ÑfÑž Đ¼Ñ<Đ»Ñ€Đ¼ÑfÑž Đ¼Ñ•Đ¼Đ²Ñf.

ĐŸÑ€Đ¼Ñ†ĐµĐ¼Ñ, Đ²Đ²Đ¼Đ´Đ° Đ² Ñ•Đ¼Ñ•Ñ,Đ°Đ²: Đ¼Ñ<Đ»Đ¼ Ñ€ÑfÑ†Đ¼Đ³Đ¹ Ñ€Đ°Đ±Đ¼Ñ,Ñ< Đ´Đ¼ 1% (Đ¼Ñ, 5 Đ°Đ°Đ¿ĐµĐ»Ñ€Đ, Đ¼Đ¼ Đ¼Đµ  
Đ±Đ¼Đ»ĐµĐµ 1 Đ¼Đ» Đ¼Đ° 100 Đ°Ñ€. Đ¼Ñ•Đ¼Đ¼Đ²Ñ<), Đ´Đ¼Đ¼Đ°Ñ´Ñ•Ñ• Đ°Đ¼Ñ•Đ¼ĐµÑ,Đ,Đ°Đ° Đ, Đ°Ñ€Đ¼Đ¼Đ°Ñ,Đ,Đ•Đ°Ñ†Đ,Ñ• Đ¼Đ°Ñ•Đ°Đ°  
Đ´Đ»Ñ• Ñ,ĐµĐ»Đ° Đ´Đ¼ 0,5 %, Đ¿Đ°Ñ€Ñ,,ÑžĐ¼ĐµÑ€Đ¼Ñ• Đ, Đ°Ñ€Đ¼Đ¼Đ°Đ¼Ñ•Đ¼Đ¼ Đ´Đ»Ñ• Đ»Đ°Đ¼Đ¿ Đ´Đ¼ 10%

[Đ´Đ¼Ñ,Đ¼Ñ€Đ¼Đ°Ñ†Đ,Ñ• Đ¼ Đ¿Ñ€Đ¼Đ´Đ°Đ²Ñ†Đµ](#)

ĐœĐ½ĐμĐ½Đ, Ñ• ĐžĐ¾Đ°ÑfĐžĐ°Ñ, ĐμĐ»ĐμĐ¹: Đ•Ñ%Đμ Đ½ĐμÑ, Đ¼Đ½ĐμĐ½Đ, Đ¹ Đ¾Đ± Ñ•Ñ, Đ¾Đ¼  
Ñ, Đ¾Đ²Đ°Ñ€Đμ.  
ĐŸĐ¾Đ¶Đ°Đ»ÑfĐ¹Ñ•Ñ, Đ°, Đ²Đ¾Đ¹Đ'Đ, Ñ, Đμ, Ñ‡Ñ, Đ¾Đ±Ñ« Đ¾Ñ•Ñ, Đ°Đ²Đ, Ñ, Ñœ Ñ•Đ²Đ¾Đμ  
Đ¼Đ½ĐμĐ½Đ, Đμ.